

MEDIO: Clarín

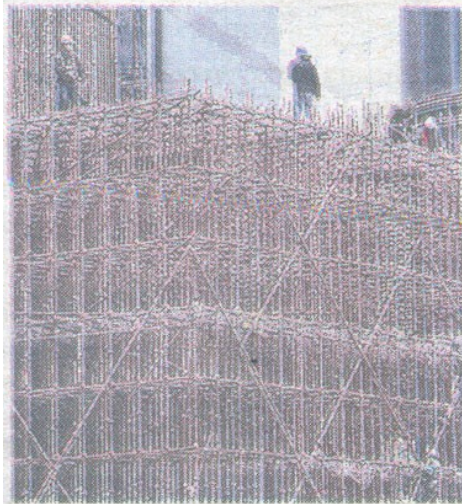
FECHA: 11/07/10

PÁGINA: 2

SUPLEMENTO: iEco - Apuntes

CRECE LA CONSTRUCCION

Aunque el Índice Construya registró en junio una disminución de -1,20% con relación a mayo, comparado con junio de 2009 tuvo un incremento de 14,53%. Este índice mide la evolución mensual del mercado de la construcción a través de las ventas al sector privado de las 12 empresas líderes que conforman el grupo. "El Índice Construya mostró, en términos



anuales, un crecimiento importante. Así se observó en todo el primer semestre. Para el segundo semestre de 2010, se espera que continúe el crecimiento interanual, aunque a tasas más modestas", comentó el José Rodríguez, vocero del grupo y gerente comercial de FV S.A.